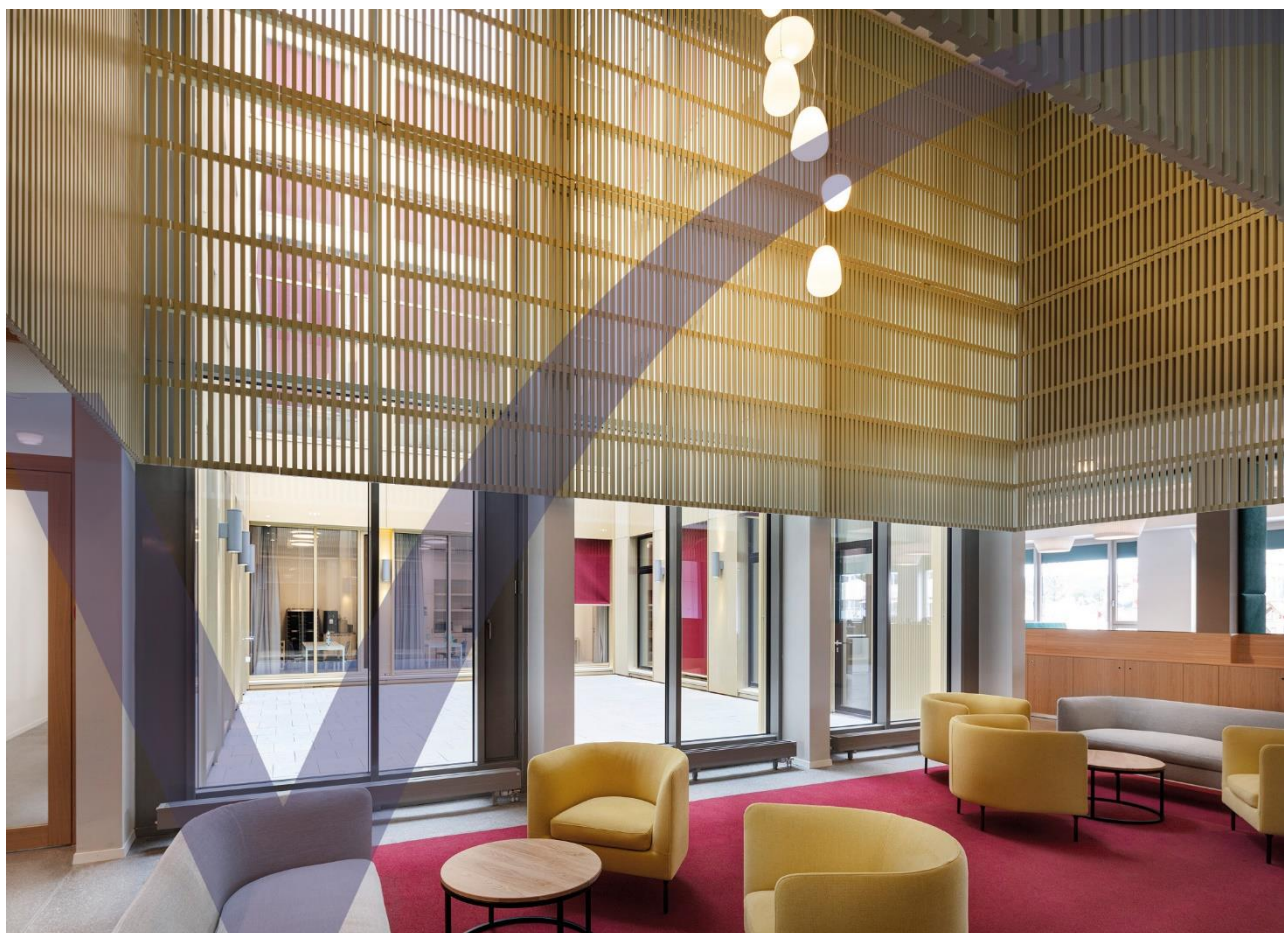


# Wir stellen uns vor

Seniorenzentrum Vivale Neuhegi



Gültig ab 1. Januar 2023

1	Unser Haus – Ihr Daheim .....	2
2	Mitten im Herzen von Hegi.....	3
3	Restaurant Hedi.....	4
4	Persönliche Beratung .....	5

## 1 Unser Haus – Ihr Daheim

Das Gelände des Seniorenzentrums Vivale Neuhegi bietet Raum für Begegnungen und lädt zum gemütlichen Verweilen ein. Die Rezeption im Eingangsbereich des Hauptgebäudes vermittelt vielerlei Informationen und stellt damit die zentrale Anlaufstelle für Bewohnende, Pensionärinnen und Pensionäre sowie für externe Gäste dar. Hier erfahren Sie alles über regionale und hauseigene Veranstaltungen. Bei Fragen und persönlichen Anliegen helfen Ihnen unsere Mitarbeitenden gerne weiter.

Im Erdgeschoss befindet sich das modern gestaltete öffentliche Restaurant Hedi, welches an sieben Tagen für Sie geöffnet hat. Der Physio- und Fitnessraum, die Bibliothek, mehrere Gemeinschaftsräume und Tiefgaragenparkplätze ergänzen die moderne Infrastruktur. Darüber hinaus bieten der hauseigene Coiffeur und die medizinische Podologie regelmässig ihre Dienstleistungen an. Für Ruhe und Entspannung sorgen die attraktiven Aussenflächen mit Zugang zum Sulzer-Park.

Das Seniorenzentrum Vivale Neuhegi ist in der Pflegeheimliste des Kantons Zürich aufgeführt und somit von der Krankenkasse anerkannt. Das Pflegeangebot ist daher auch für ergänzungsleistungsberechtigte Personen zugänglich. Die Infrastruktur der Pflegeabteilungen entspricht den modernsten Standards und erfüllt die Anforderungen an ein sicheres wie auch umsorgtes Wohnen. Die Pflegezimmer sind modern und geräumig ausgestattet.

Insgesamt sind im Hauptgebäude 121 Pflegeplätze auf fünf Stockwerke verteilt, wobei das Attikageschoss speziell auf das Leben und Wohnen von Menschen mit einer Demenzerkrankung ausgerichtet ist. Die Demenzabteilung verfügt über eine eigene Gartenanlage auf der grosszügigen Dachterrasse.

Gegenüber dem Hauptgebäude sind 36 Wohnungen, 24 mit 2.5-Zimmern und 12 mit 3.5-Zimmern. Damit ermöglichen wir Ihnen Alterswohnen, ganz auf Ihre individuellen Bedürfnisse abgestimmt. Je nach Bedarf können Sie Dienstleistungen einzeln oder in den Paketen «Basis» und «Plus» beziehen. Die Wohnungen sind über einen Personenaufzug erschlossen und hindernisfrei gebaut. In beiden Gebäuden steht eine Tiefgarage mit Parkplätzen zur Verfügung.

## 2 Mitten im Herzen von Hegi

Hegi ist ein aufstrebender Wohn- und Arbeitsort der Stadt Winterthur. Das Quartier besticht durch seine Vielfalt. Auf der einen Seite zeigt Hegi seine historischen Wurzeln mit der alten Mühle und dem Schloss Hegi, auf der anderen Seite ist es ein moderner Stadtteil mit Neubauten, grossen Schulanlagen, einer Allee und viel Grünraum.

Ganz in der Nähe unseres Seniorenzentrums bieten interessante Attraktionen Abwechslung im Alltag. Dazu gehören das Technorama, der Eulachpark mit seinen Feuerstellen am Bach und das Schloss Hegi. Die gut ausgebaute Gemeindeinfrastruktur ermöglicht ein abwechslungsreiches Angebot an Veranstaltungen und Anlässen für eine individuelle Freizeitgestaltung.

Diverse Einkaufsmöglichkeiten und Restaurants sind in Gehdistanz erreichbar. Die gute Verkehrserschliessung trägt zur einfachen Erreichbarkeit von Vivale Neuhegi bei. Angrenzend an das Areal befindet sich die Bushaltestelle Schulhaus Neuhegi. Der Bahnhof Hegi ist ebenfalls in unmittelbarer Nähe mit Verbindungen ins Stadtzentrum Winterthur und nach Zürich. Bei Reisen mit dem Auto ist das Seniorenzentrum über die Autobahn A1, Ausfahrt Winterthur Töss oder Oberwinterthur bequem zu erreichen. In der Tiefgarage von Vivale Neuhegi stehen Ihnen mehrere Parkplätze zur Verfügung.



### 3 Restaurant Hedi

Moderne Schweizer Küche.

Das öffentliche Restaurant Hedi ist an 365 Tagen von 11.00 bis 17.00 Uhr (respektive sonntags bis 19.00 Uhr) für Sie geöffnet. Es bietet sich als Treffpunkt für Bewohnende, Pensionärinnen und Pensionäre, deren Angehörige sowie für externe Gäste an.

# HEDI

Wir legen grossen Wert auf marktfrische Zutaten und möglichst saisonale, regionale Produkte. Unsere Gerichte bereiten wir frisch für Sie zu und servieren sie mit einer kreativen Note. So werden Sie täglich mit abwechslungsreichen Menüs, einem à-la-carte-Angebot und frischem Gebäck aus unserer Küche verwöhnt.

Bei schönem Wetter bietet das Gartenrestaurant eine wunderbare Möglichkeit zum geselligen Beisammensein. Gerne können Sie auch Ihren Anlass bei uns feiern. In einladenden Räumlichkeiten werden Sie und Ihre Gäste kulinarisch verwöhnt und persönlich bedient. Für Anlässe und Caterings öffnen wir gerne auch abends für Sie. Wir freuen uns auf Ihren Besuch!



## 4 Persönliche Beratung

Die Veränderung der gewohnten Umgebung ist ein bedeutender Schritt im Leben. Wir möchten Sie auf Ihrem Weg begleiten. Unser Ziel ist es, gemeinsam mit Ihnen und Ihren Angehörigen jene Wohn- und Lebensform zu finden, die zu Ihrer persönlichen Situation passt und Ihnen eine hohe Lebensqualität bietet.

Gerne beraten wir Sie persönlich und stehen Ihnen kompetent und mit Engagement zur Seite. Vielen Dank für Ihre Kontaktnahme.

Christian Twerenbold, Geschäftsführer

Vivale Neuhegi

Ohrbühlstrasse 65

8409 Winterthur

Tel: 041 43 268 17 00

E-Mail: [info@vivale-neuhegi.ch](mailto:info@vivale-neuhegi.ch)

Webseite: [www.vivale-neuhegi.ch](http://www.vivale-neuhegi.ch)